

安江工務店 提案プラン1

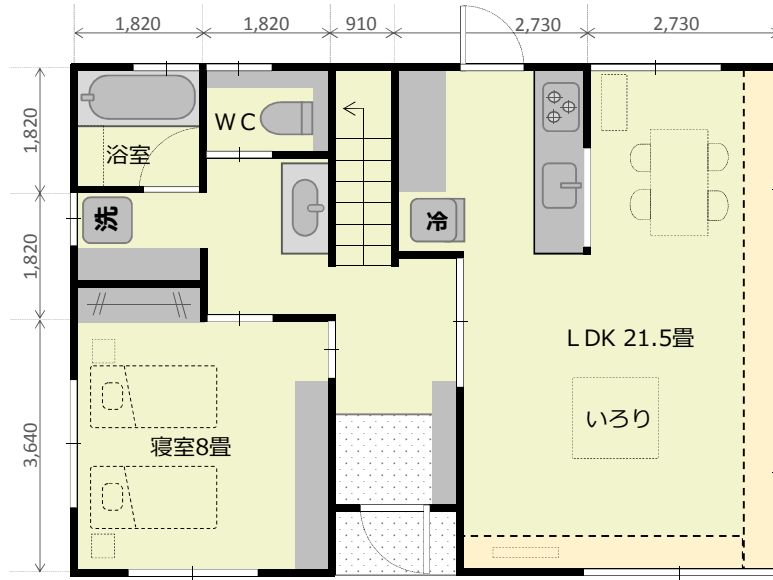
都市部在住、60代ご夫婦、お二人のためのセカンドハウスの提案です。

コンパクトながらも、ヒノキの丸太梁が美しい勾配天井のリビングは囲炉裏テーブルでお客様をもてなすことができます。

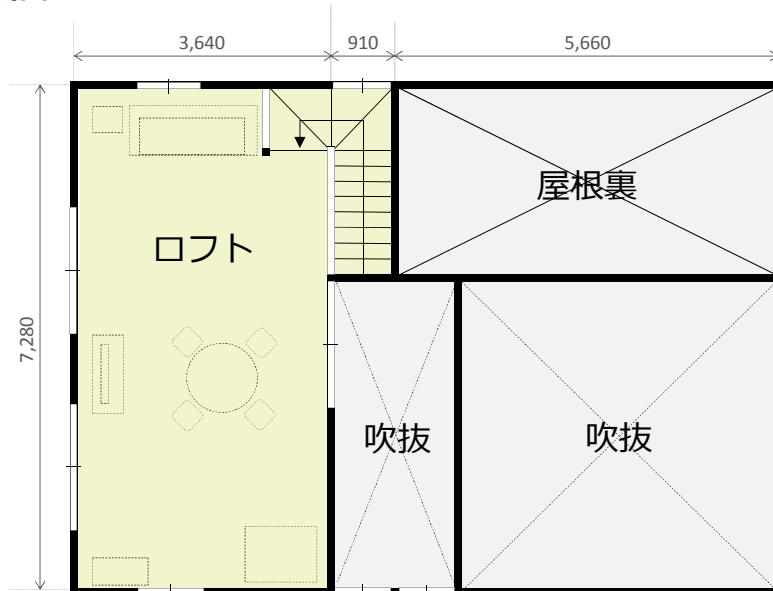
屋根形状を活かした広いロフトは客間に利用できます。

このプランご希望のお客様には、この提案をベースにして、建設予定地の形状、日照条件等に合わせて仕様修正をして建設させていただくことができます。

1F 平面図



2F 平面図



安江工務店 提案プラン1

岐阜県加茂郡東白川村神土1736-2

電話/0574-78-2292 Email/info@yasue-koumuten.jp

担当者/安江雅人 携帯電話/090-1569-4876

01. 建築費 1,940 万円 坪単価 64.02 万円

02. 床面積

1階	71.07 m ²	21.54 坪
2階	28.93 m ²	8.77 坪
その他	0.00 m ²	0.00 坪
延床面積	100.00 m ²	30.30 坪

03. 主構造・主仕様

家族構成	世帯員総数 2人 (60代大人2人/子供0人)
建築構造	木造軸組み在来工法 ロフト+平屋建
屋根構造	ガルバリウム鋼板 立平
外壁仕様	ガルバリウム鋼板 角波

04. 建物仕上げ表

部位	壁面仕上げ	天井仕上げ	床仕上げ
玄関	ビニルクロス	ビニルクロス	磁器質タイル
リビング	ビニルクロス	ビニルクロス	塗装フローリング
ダイニング	ビニルクロス	ビニルクロス	塗装フローリング
キッチン	ビニルクロス	ビニルクロス	塗装フローリング
主寝室	ビニルクロス	ビニルクロス	塗装フローリング
パントリー	ビニルクロス	ビニルクロス	塗装フローリング
1F洗面所	ビニルクロス	ビニルクロス	塗装フローリング
1Fトイレ	ビニルクロス	ビニルクロス	塗装フローリング
脱衣	ビニルクロス	ビニルクロス	塗装フローリング
バスルーム	ユニットバス1616		
ロフト	ビニルクロス	ビニルクロス	塗装フローリング

05. 設備仕様書

設備名	商品名	メーカーURL
1F洗面台	LIXIL ピアラ	http://www.lixil.co.jp/lineup/powderroom/piara/
1Fトイレ	LIXIL サティス	http://www.lixil.co.jp/lineup/toiletroom/satis/
キッチン	タカラ エーデル	http://www.takara-standard.co.jp/product/system_kitchen/edel/
バス	タカラ レラージュ	http://www.takara-standard.co.jp/product/system_bath/relage/

安江工務店 提案プラン1

岐阜県加茂郡東白川村神土1736-2
電話/0574-78-2292 Email/info@yasue-koumuten.jp
担当者/安江雅人 携帯電話/090-1569-4876

06. 工事積算書

No	工 種	工事費
1	仮設工事費	600,000
2	基礎工事費	1,000,000
3	防水工事費	150,000
4	木工事	5,000,000
5	屋根板金工事費	800,000
6	金属建具	900,000
7	木製建具	600,000
8	キッチン工事	550,000
9	左官工事	300,000
10	タイル工事	250,000
11	塗装工事	300,000
12	内外装工事	1,400,000
13	雑工事	450,000
14	電気工事	1,100,000
15	ガス工事	100,000
16	給排水衛生設備工事	3,000,000
17	運搬諸経費	1,500,000
18	外構	0
19	消費税（8%）	1,440,000
	工事合計	19,440,000

工事費に含まれないもの

土地購入費
解体工事費
土地造成費
地盤改良費
製作家具費
冷暖房機器
カーテンブラインド
外構、門扉、造園費
吊り下げ照明機器
水道公共納付金
下水道公共負担金
契約書印紙

07. 工事期間

打合せ期間	工事期間	完成までに要する期間
1.5ヶ月	5.5ヶ月	7.0ヶ月

08. 支払い条件

契約時	上棟時	木工事完成時	完成時
工事代金の10%	同 30%	同 30%	同 30%

このプランをもとに実際の建築にむけて検討していただくことができます。
間取り、素材の変更など細やかなご要望に応えることができます。
お気軽にご相談ください。

安江工務店 提案プラン1

岐阜県加茂郡東白川村神土1736-2
電話／0574-78-2292 Email／info@yasue-koumuten.jp
担当者／安江雅人 携帯電話／090-1569-4876